

第6回 日本ヘルスサポート学会

—ITを活用した特定保健指導の円滑な運用事例—

〈 熊本市医師会ヘルスケアセンター 〉



熊本市医師会
ヘルスケアセンター
健診部 診療放射線技師
築地 時久

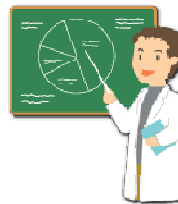
平成23年12月1日(木)
慶応義塾大学三田キャンパス



内容

熊本市医師会ヘルスケアセンター

- ・ヘルスケアセンターの概要
- ・システム導入の経緯
 - 比較／検討
 - 熊本市医師会モデル
 - 利用形態
 - 特定健診フローチャート
 - 保健指導フローチャート
- ・健診データの流れ
- ・運用の実際
 - 事前準備
 - 業務フローチャート
 - 帳票類
- ・作業室／保健指導の様子
- ・実績／分析
- ・課題
- ・まとめ



熊本市のあらまし①

熊本市医師会ヘルスケアセンター



面積

389.53平方キロメートル

人口

732,832人

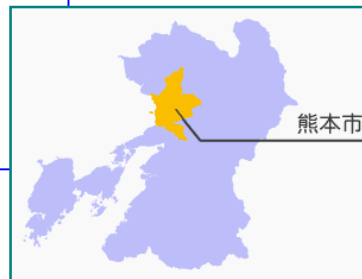
303,080世帯

(平成23年4月1日現在)

医療機関

・診療所 **588**施設

・病院(一般) **73**施設



熊本市のあらまし②

熊本市医師会ヘルスケアセンター





検査センター

検体検査

ヘルスケアセンター

【健康診断業務】
 学校検診
 住民検診
 事業所健診

医師会病院

開放型・紹介型病院
 地域医療支援病院
 休日・夜間急患センター
 病院群輪番制病院

在宅ケアセンター

在宅介護支援センター
 居宅介護支援事業所
 訪問看護ステーション
 訪問介護ステーション

定義

平成20年4月から、医療保険者（国保、被用者保険）が40～74歳の加入者（被保険者、被扶養者）を対象として、毎年度、計画的に（特定健康診査等実施計画に定めた内容に基づき）実施する、内臓脂肪型肥満に着目した検査項目での健康診査を、「特定健康診査」という。

対象者

加入者のうち、特定健康診査の実施年度中に40～74歳となる者。
 なお、妊産婦その他の厚生労働大臣が定める者（刑務所入所中、海外在住、長期入院等告示で規定）は、上記対象者から除く（年度途中での妊娠、刑務所入所等は、対象者から除外）。

特定保健指導とは

熊本市医師会ヘルスケアセンター

定義

平成20年4月から、医療保険者（国保、被用者保険）が特定健康診査の結果により健康の保持に努める必要がある者に対し、毎年度、計画的に（特定健康診査等実施計画に定めた内容に基づき）実施する、動機づけ支援・積極的支援を、「特定保健指導」という。

対象者

特定健康診査の結果により健康の保持に努める必要がある者が対象者となる。「標準的な健診・保健指導プログラム」における保健指導は情報提供から積極的支援までの3種類と定義されているが、高齢者医療確保法でいう「特定健康診査」は特定健診の実施から結果説明、階層化、情報提供（保健指導における）までの範囲を表す用語とし、「特定保健指導」は動機づけ支援及び積極的支援を表す用語と整理されている。特定健康診査の結果により健康の保持に努める必要がある者とは次の説明に該当する者である。

システム導入の経緯①

熊本市医師会ヘルスケアセンター

- ・平成20年度の特定保健指導受診者見込は、
動機付け支援1500名、積極的支援1000名程度と予想
- ・保健指導を実施すると回答した医療機関は100件程度
- ・保健指導についてもデータの電子化、XMLでの報告の必要あり



- ・できるだけ自機関（会員）で保健指導を実施
- ・自機関で実施できない場合は、
実施可能な機関（ヘルスケアセンター等）へ委託する



- ①現行の健診システム(HINET21)と同一メーカーのソフト
- ②他社の支援システムを導入
- ③フリーソフトの利用
- ④代行入力機関へ委託
- ⑤ASP (Application Service Provider) の利用

② システム導入の経緯②

熊本市医師会ヘルスケアセンター

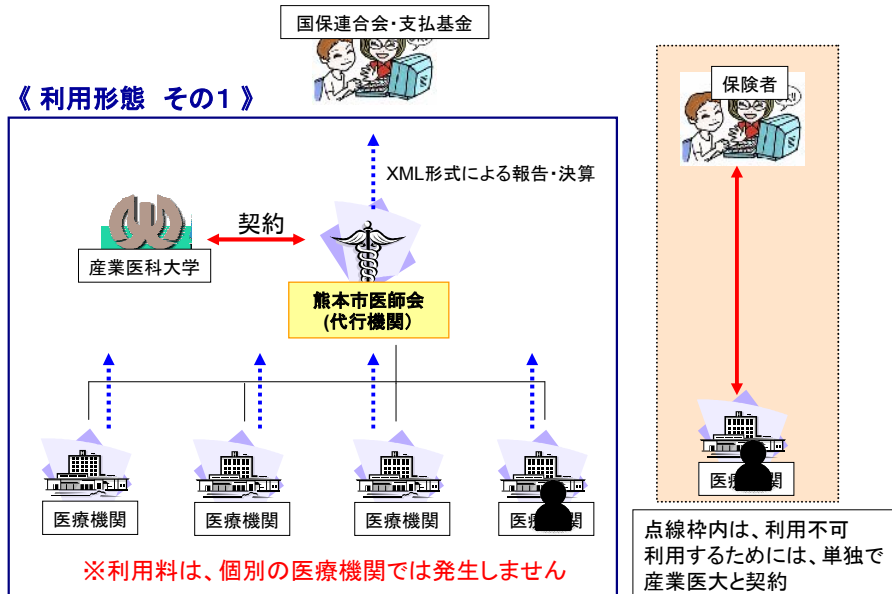
特定保健指導支援システムの比較

支援システム (特定保健指導)	ポイント	ヘルスケア (事業所健診)		会員医療機関 (住民健診)	
		可能性	費用	可能性	費用
①「ヘルスマスター」 健診システムと 同一ベンダー	健診システムからのデータ取込は容易。 会員実施分(保健指導)の代行業務として 利用するためには、相当なカスタマイズが 必要。	◎	△	△	×
②他社の 支援システムを導入 「***支援システム」	健診システムからのデータ取込に不安あり。 導入事例が少ない。	△	△	△	△
③フリーソフト 「*****」	個々の医療機関を対象としたもので、 多数の会員の統合処理システムとしては 機能不足か?	△	◎	×	◎
④代行機関へ委託 「*****」	「県医師会」にて代行業務の計画はあるが...	?	?	?	?
⑤ASPの利用 「産業医科大学」	「産業医科大学」にて特定保健指導支援システム を開発中。 多数の会員の統合処理が可能。集合契約に対応。	△	○	○	○

③ システム導入の経緯③

熊本市医師会ヘルスケアセンター

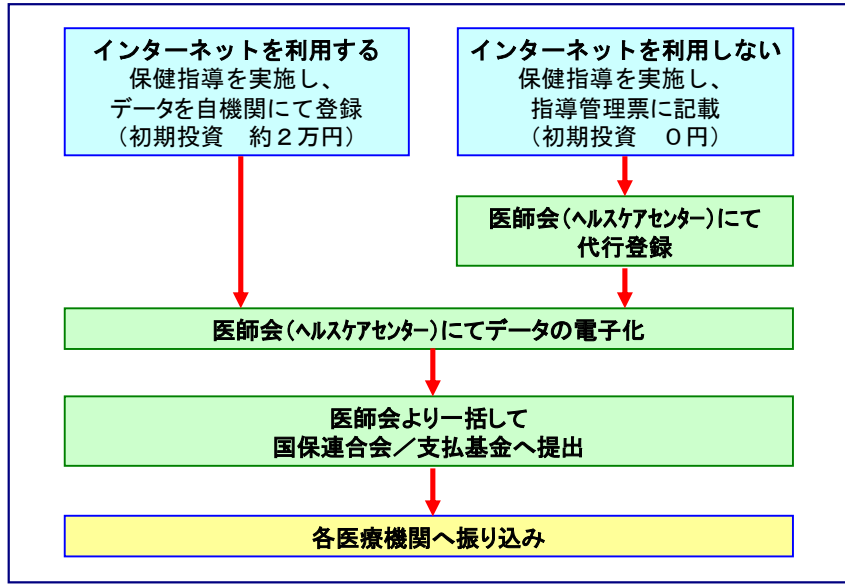
《利用形態 その1》



システム導入の経緯④

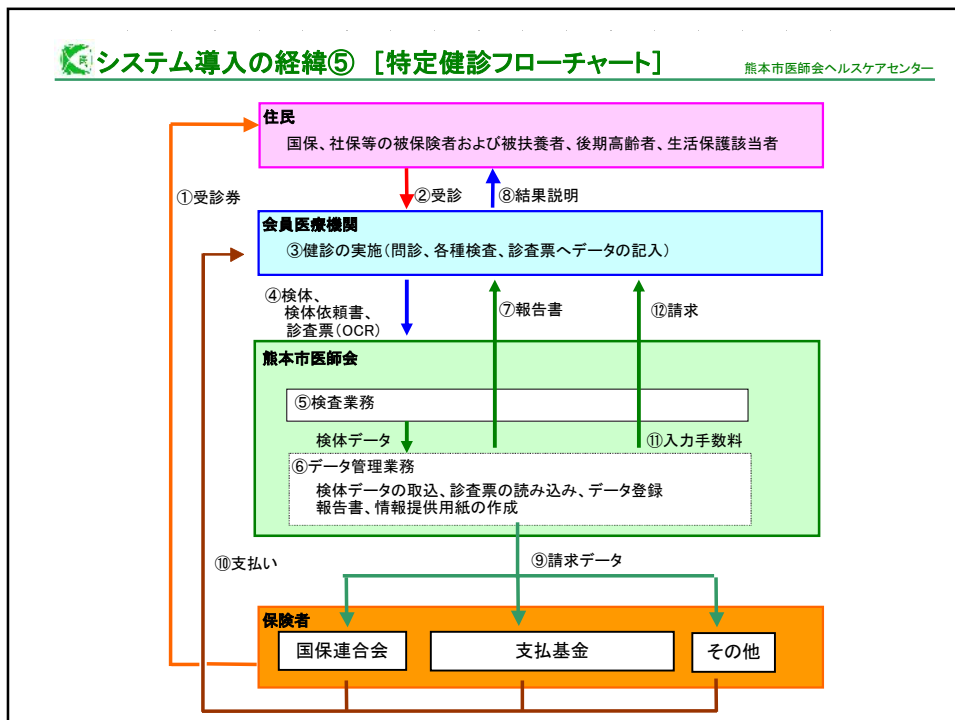
熊本市医師会ヘルスケアセンター

《 利用形態 その2 》



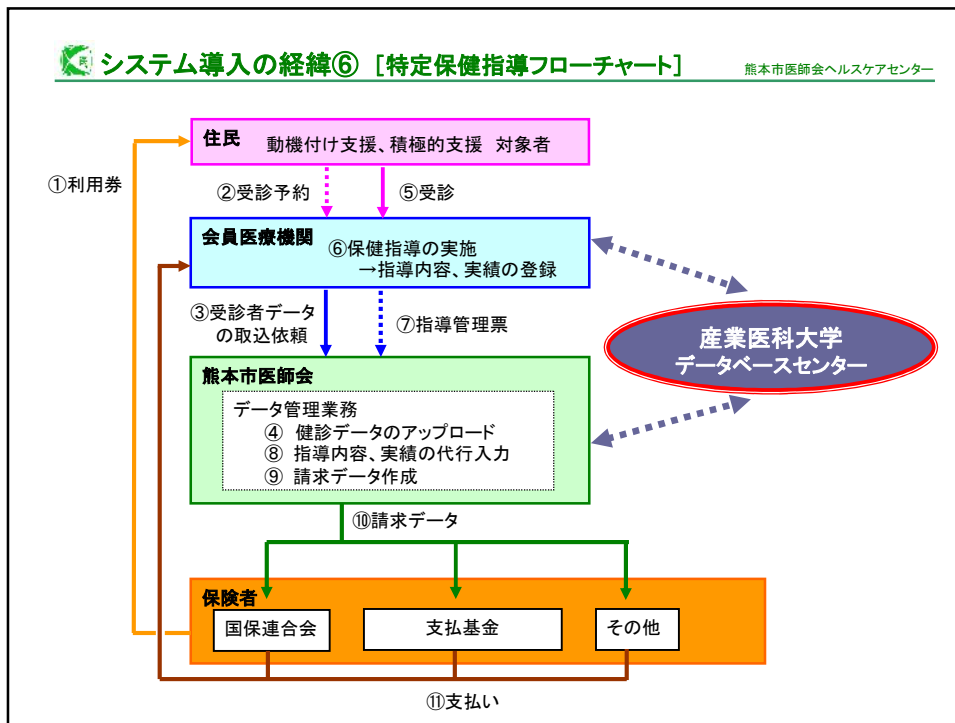
システム導入の経緯⑤ 【特定健診フローチャート】

熊本市医師会ヘルスケアセンター



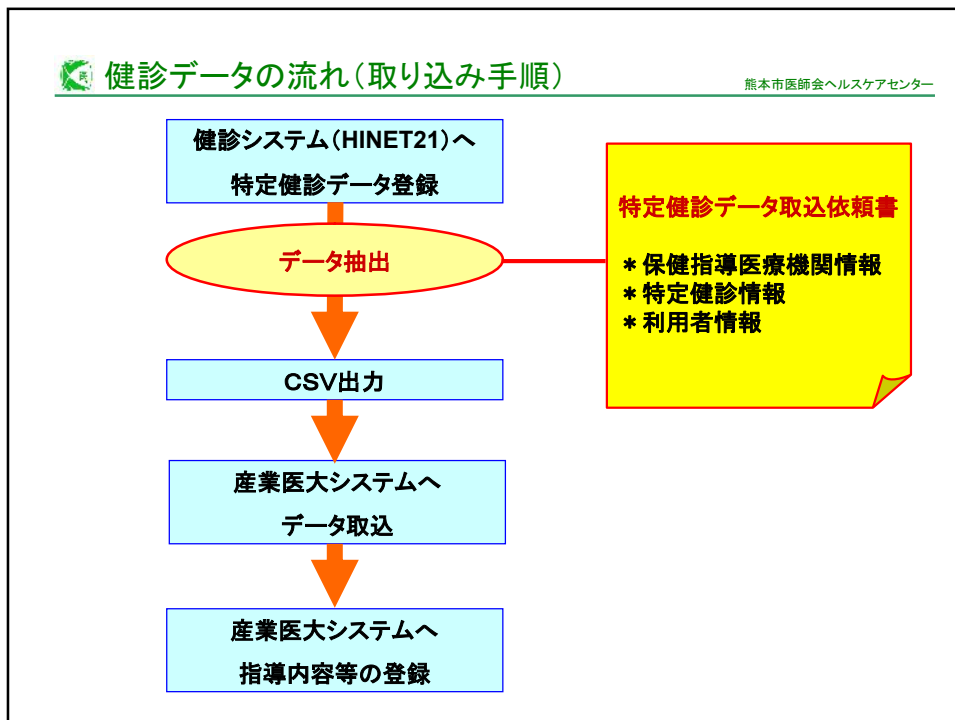
システム導入の経緯⑥ [特定保健指導フローチャート]

熊本市医師会ヘルスケアセンター



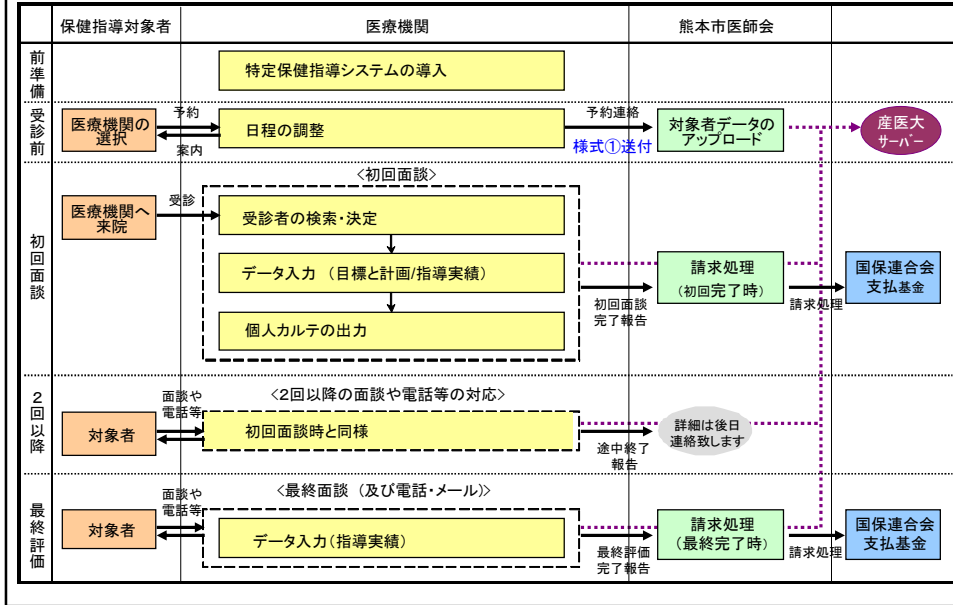
健診データの流れ(取り込み手順)

熊本市医師会ヘルスケアセンター



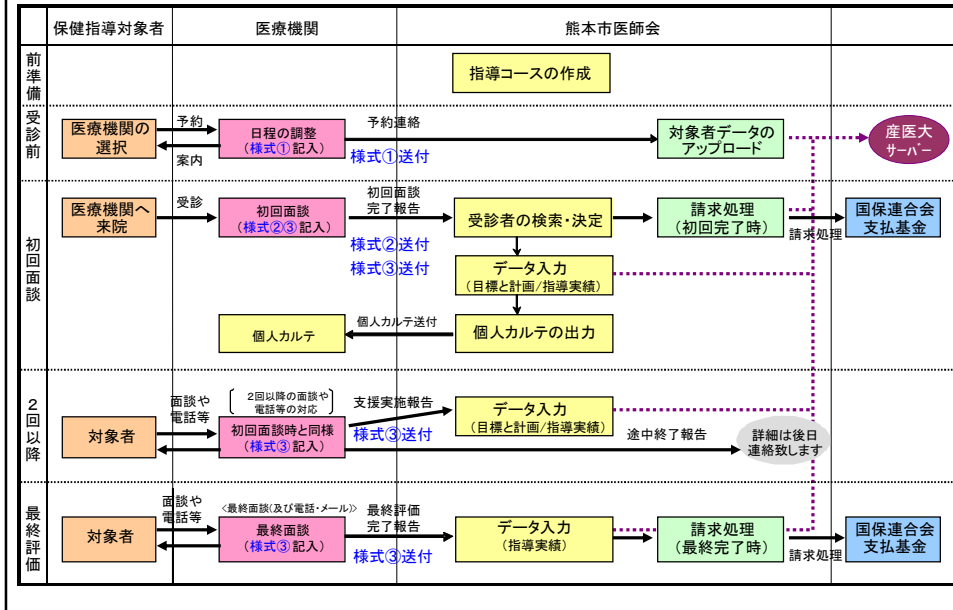
特定保健指導業務フローチャート(自機関入力)

熊本市医師会ヘルスケアセンター



特定保健指導業務フローチャート(代行入力)

熊本市医師会ヘルスケアセンター



作業室の様子

熊本市医師会ヘルスケアセンター



保健指導の様子

熊本市医師会ヘルスケアセンター



 <p>ごはん 2/3 杯 (183g)</p>	 <p>とんかつ (標準コース) 1/5 皿 (20g)</p>	 <p>焼酎 (25 度) 0.4 升 (70ml)</p>	 <p>ポテトチップス 18g (うましお味)</p>	 <p>階段昇降 (90 段/分) 17 分</p>	 <p>歩く (快適に 80m/分) 25 分</p>
---	---	---	--	--	--

実績(集計)①

熊本市医師会ヘルスケアセンター

集計1[実施状況]-(特定健康診査/熊本市医師会)

実施年度	熊本市国保	広域連合 後期高齢者	社保・その他	計
20年度	15,444	1,234	4,735	21,413
21年度	25,111	1,254	4,321	30,686
22年度	26,093	2,016	4,596	32,705

集計2[健診結果]-(保健指導/熊本市国保/熊本市医師会)

実施年度	情報提供	動機付支援	積極的支援	計
20年度	12,762	1,834	848	15,444
21年度	20,961	2,852	1,298	25,111
22年度	22,130	2,748	1,215	26,093

実績(集計)②

熊本市医師会ヘルスケアセンター

集計3[保健指導実施状況]-(熊本市国保/熊本市医師会)

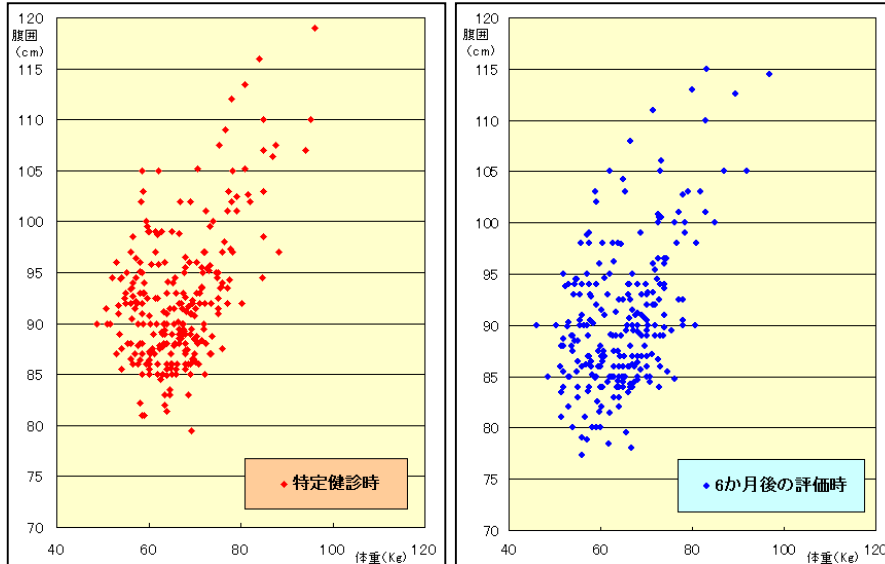
実施年度	国保(初回)			国保(評価)			総計
	動機付支援	積極的支援	初回計	動機付支援	積極的支援	評価計	
20年度	151	28	179	0	1	1	180
21年度	221	40	261	168	41	209	470
22年度	362	85	447	385	103	488	935

集計4[実施医療機関状況]-(国保初回請求済み 22年度)

	自機関にて登録	代行登録	計
登録機関数	63	88	151
実施機関数	48	39	87

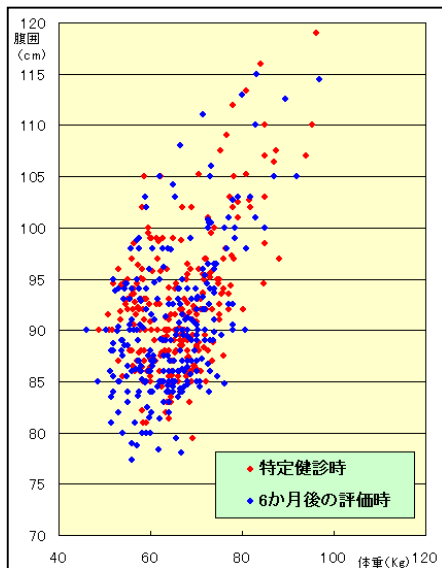
実績(分析)①

熊本市医師会ヘルスケアセンター



実績(分析)②

熊本市医師会ヘルスケアセンター



データの抽出条件

対象	産業医大システムへ登録した 特定保健指導利用者
抽出日	2010/8/11
指導の初回面談日	2008/04/01 から 2010/03/31 まで
支援の種類	動機付け支援/積極的支援
保険者番号	00430017(熊本市国保)
進捗状況	2010/8/11 現在、 6ヶ月評価のデータがある人
対象者数	265名

☆ 保健指導実施状況
低い受診率／高い脱落率

☆ 契約情報の管理
保険者(団体)毎のマスター化

☆ CSV出力機能
データチェック／履歴管理

☆ XMLデータの作成
任意設定項目／一括作成

☆ その他
途中終了、中間評価

バージョンアップ
に伴う
機能強化
プログラムの修正

- ・保健指導マスタコースの一括作成
- ・CSVデータの一括ダウンロード
- ・全体的な処理速度の向上 等

☆ 医師会主導による特定健診／保健指導体制を構築 ☆

- ・ 地域住民にフリーアクセスな保健指導の提供
- ・ すべての医療機関が保健指導に取り組める体制の提供

- ・ 保健指導システムとしての評価は良好
- ・ 請求業務はおおむね順調
- ・ 熊本市における生活習慣病予防事業および
 会員支援業務に寄与

産業医科大学公衆衛生学教室の先生方のご支援ご協力のもと、
特定保健指導事業のより円滑な運用に努めたい

 ご清聴ありがとうございました

熊本市医師会ヘルスケアセンター



**KUMAMO CITY MEDICAL ASSOCIATION
HEALTH CARE CENTER**